

Modulaire woonconcepten Schouwen-Duiveland

DO stedenbouw- inrichting openbare ruimte

Locatie Zierikzee



WOONTUIN VOOR DE TOEKOMST



PLANGEBIED ALS GROENE SCHAKEL

BREDERE GROENZONE OP STADSNIVEAU VERBINDEN

PLANGEBIED ALS GROENE SCHAKEL TUSSEN WATERRIJK (KAASKENSWATER) EN WATERVELD

Programma 90 wooneenheden



LOCATIE ZIERIKZEE

UITGANGSPUNTEN

- Wonen te gast in openbaar parkgebied
- Compact bouwen, stapelen van woningen waar kan
- Fasegewijze ontwikkeling (in kleine stappen per cluster)
- Klimaatadaptieve en duurzame inrichting
- Bestaande elementen integreren en hergebruiken (bestaand groen, water en toegangen)



LOCATIE ZIERIKZEE

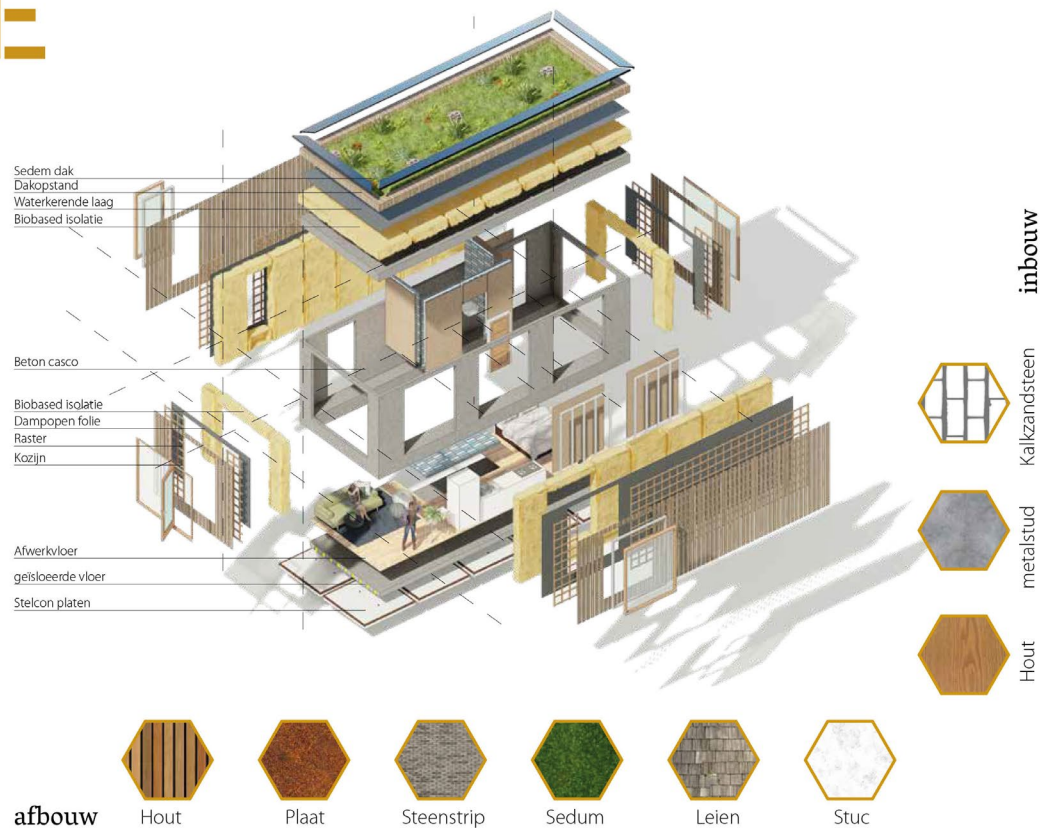
SAMENLEVEN IN HET KLIMAATADAPTIEF PARK



- Robuuste ecologische en recreatieve schakel tussen Kaaskenswater en Waterveld
- Driezijdige, compacte woonclusters in openbaar parkgebied
- Gezicht aan de e. Sandstromweg
- Klimaatadaptief park met centrale parkweide met ruimte voor wonen, ontmoeting, spelen, water
- Groen en water als verbindend thema
- Parklandschap inzetten als een prachtig uitloopgebied voor bestaande, nieuwe bewoners en bezoekers
- Landschappelijke diversiteit en biodiversiteit versterken

MODULAIR SYSTEEM HIVE

HIVE[®]



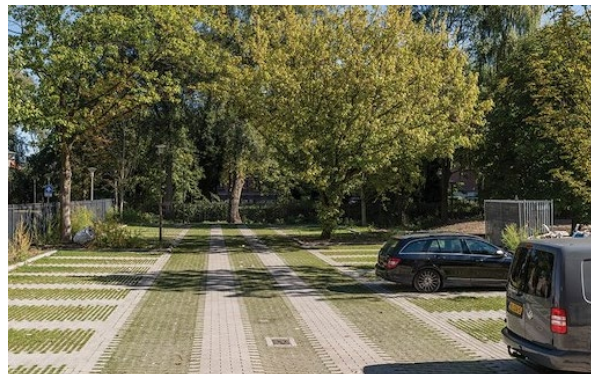
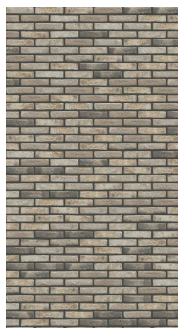
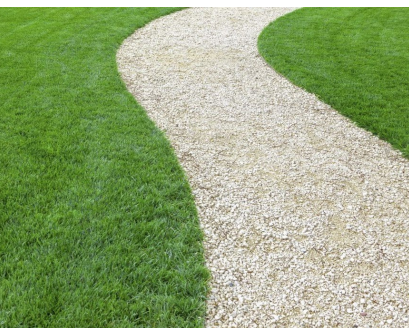
LOCATIE ZIERIKZEE

DEFINITIEF ONTWERP 3 COMPACTE WOONCLUSTERS
IN 'COLLECTIEF en KLIMAATADAPTEEF PARKGEBIED



LOCATIE ZIERIKZEE

SFEERBEELDEN COMPACTE WOONCLUSTERS IN KLIMAATADAPTIEF PARK

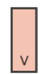
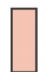

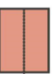
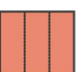


LOCATIE ZIERIKZEE



DEFINITIEF ONTWERP 3 COMPACTE WOONCLUSTERS IN COLLECTIEF en KLIMAATADAPTIEF PARKGEBIED



- Drie compacte woonclusters te gast in het groen
- Robuuste groenstructuur van bestaand en nieuw groen, als onderdeel van de stadsparkenstructuur
- Centrale groene ruimte als uitnodigende parkweide voor de hele wijk
- Kleinschalige opzet van gemengde woningtypes en voorkanten aan het groen
- Hoogte van de woonbebouwing sluit aan op de omgeving: 3 lagen aan de Emil Sandströmweg, 2 lagen aan de centrale parkweide, 1 laag in aansluiting op bestaande woningen
- Robuust watersysteem met natuurvriendelijke oevers rondom het plangebied

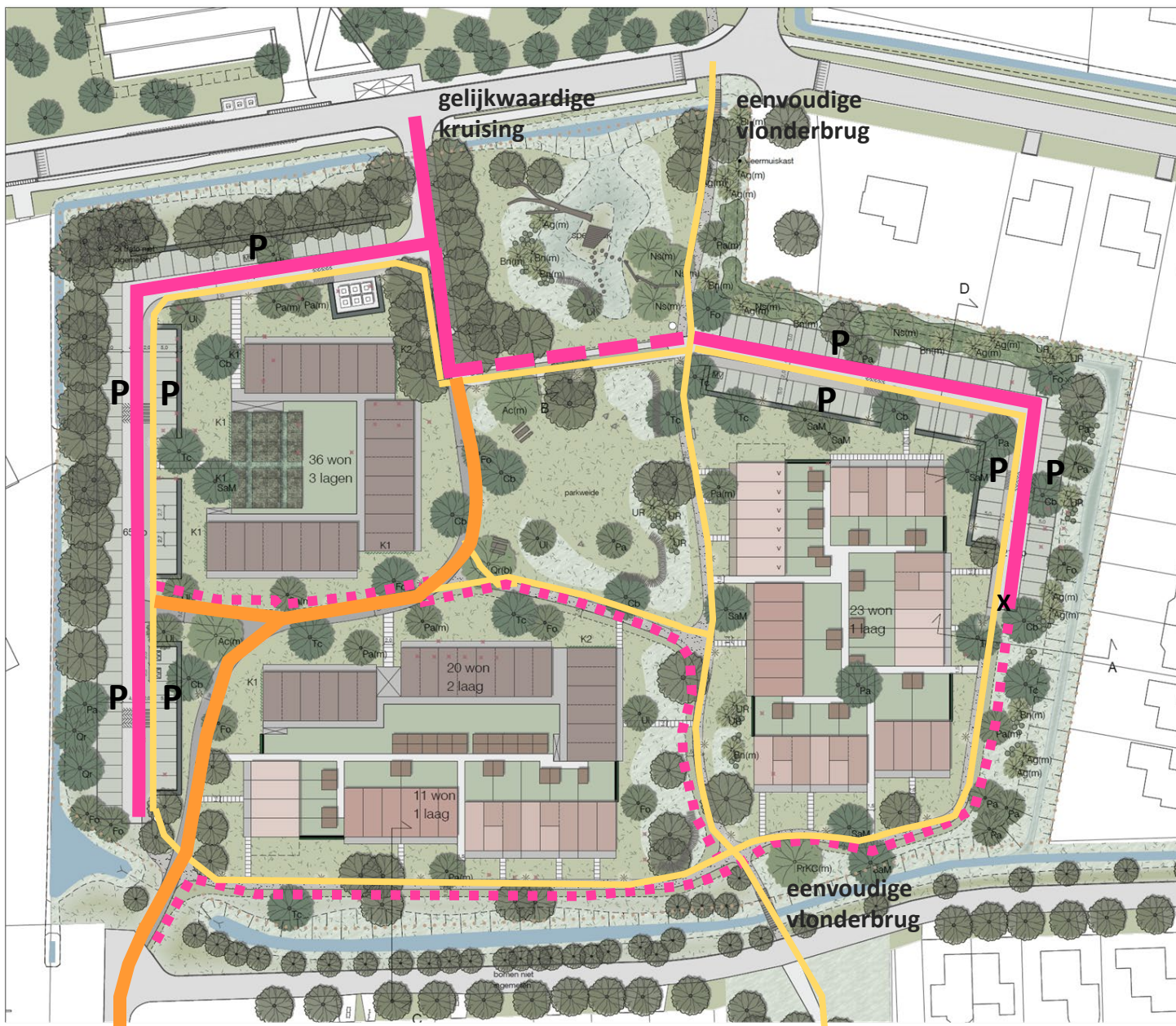
type		aantal
	Hive enkel 3,80x9,80m (2 lagen)	6
	Hive enkel 3,80x9,80m	7
	Hive anderhalf 7,60x9,80m	14
	Hive dubbel 7,60x9,80m	59
	Hive 3-voudig 11,40x9,80m	4
totaal		90

Benodigd aantal parkeerplaatsen 90xHive x1,6 =144	
Gerealiseerde parkeerplaatsen Parkeerterrein =144	





	Ruimtereservering mantelzorgwoning
	Veranda

LOCATIE ZIERIKZEE

ONTSLUITING EN PARKEREN

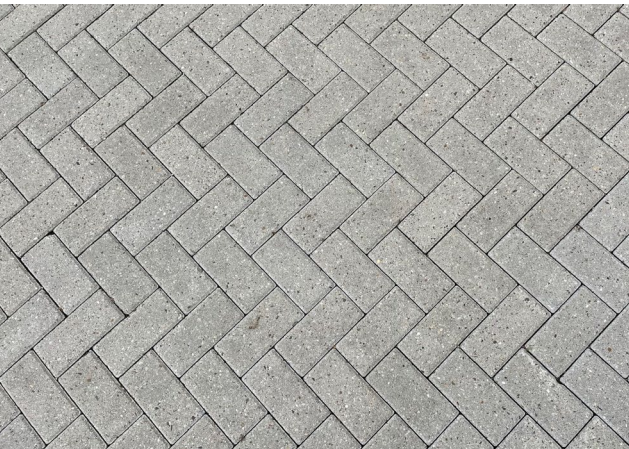


Wonen in een openbaar park, betekent wonen in het groen. Het gebied is ingericht vanuit de wandelende en fietsende mens en sluit aan op de doorgaande langzaamverkeersverbindingen in de omgeving.

-  Ontsluiting parkeren bewoners en bezoekers, gelijkwaardige kruising
-  Karrespoor park
-  Parkpad 2m, 1,5m grasstenen (toegankelijk voor hulpdiensten)
-  Doorgaande langzaamverkeersverbinding 3m (fietsers + voetgangers)
-  Informele parkpaden (voetgangers)
-  Toegangspaden woningen
- P** Parkeervoorziening (parkeernorm 1,6)
- X** Knip

LOCATIE ZIERIKZEE

BEELDKWALITEIT OPENBARE RUIMTE - VERHARDINGEN



rijweg gesloten verharding BSS, kleur lichtgrijs



langzaamverkeersroute zwart asfalt in aansluiting pad richting Kaaskenswater



informele parkpaden, gestabiliseerde halfverharding type Stabilizer, kleur 'Hansa mix' (Ecodynamic) met opsluitbanden (uit het zicht)



Voetpad langs rijweg, betonstraatsteen, dikformaat, Basalt toplaag



groen parkeren, grassbetontegel, kleur grijs, 60x40x15cm



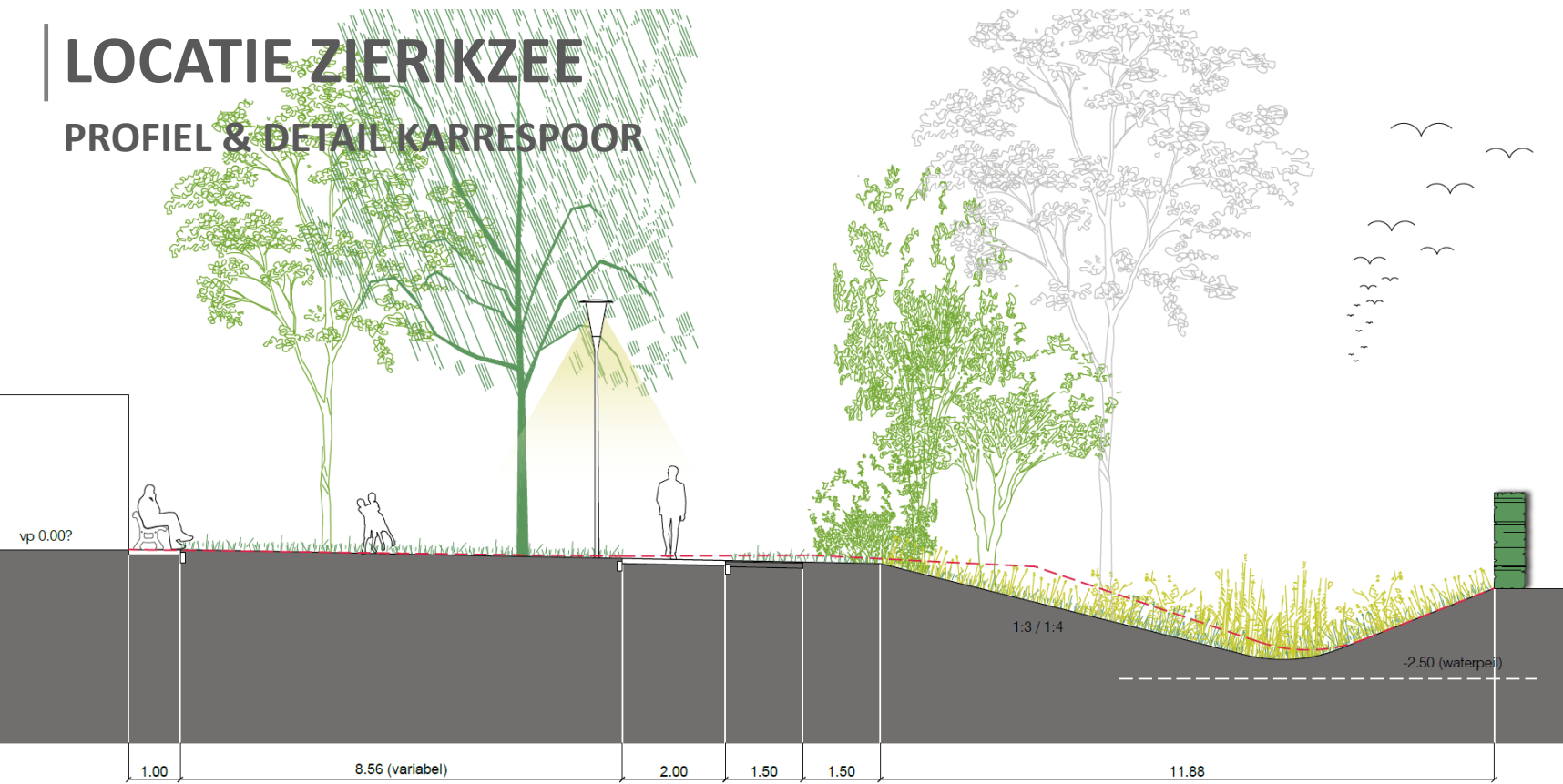
toegangspaden, betonnen grootformaat tegels, formaat kleur lichtgrijs, 80 x120cm



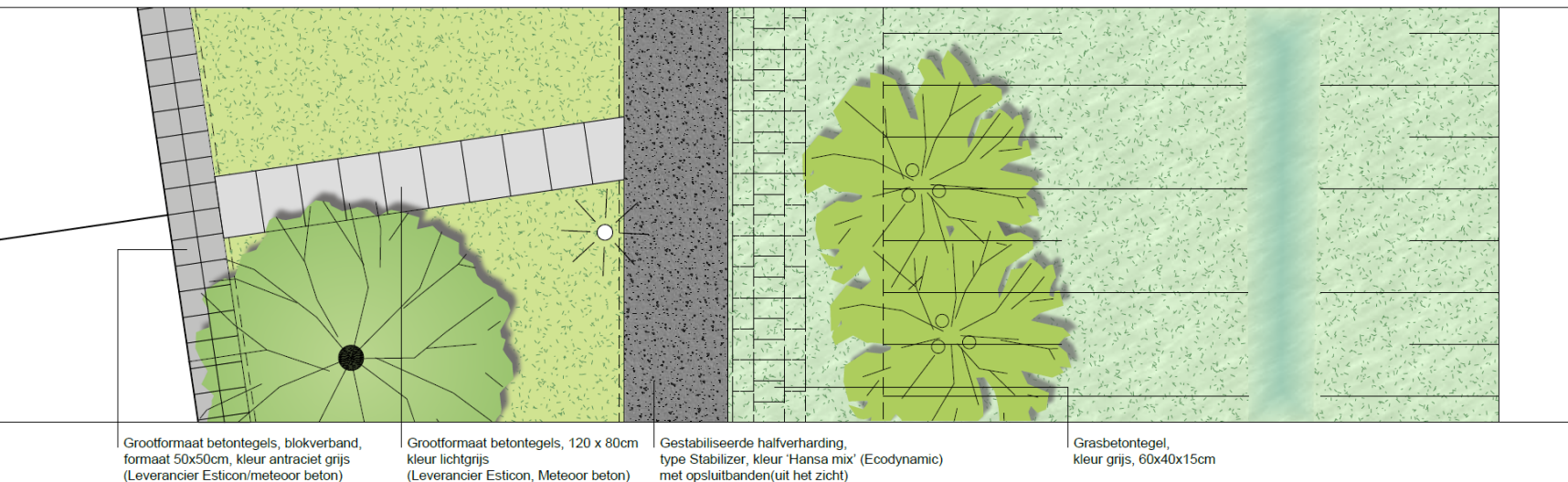
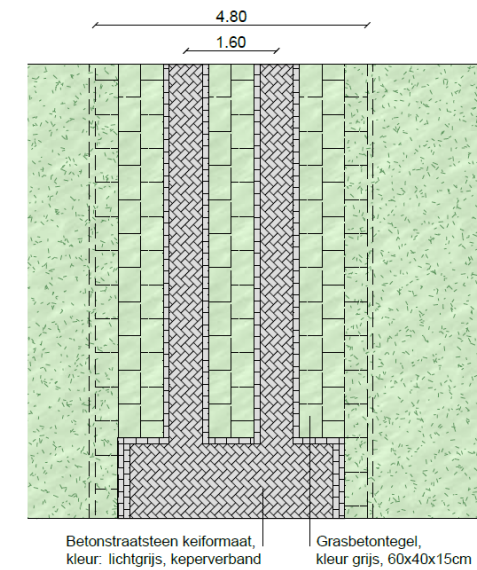
privé voorstoep, grootformaattegels, blokverband, formaat 50x50cm, kleur antraciet grijs

LOCATIE ZIERIKZEE

PROFIEL & DETAIL KARRESPOOR

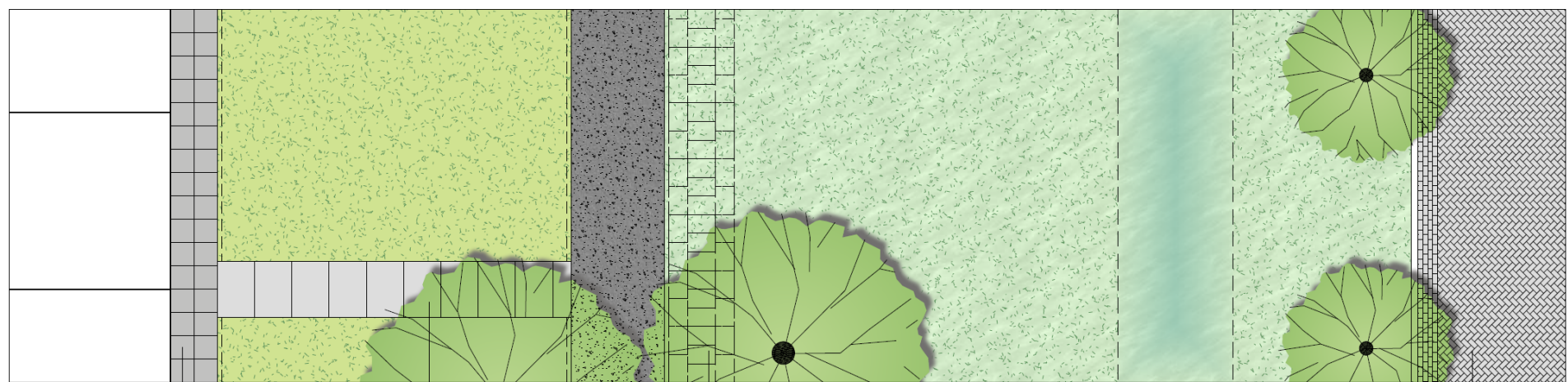
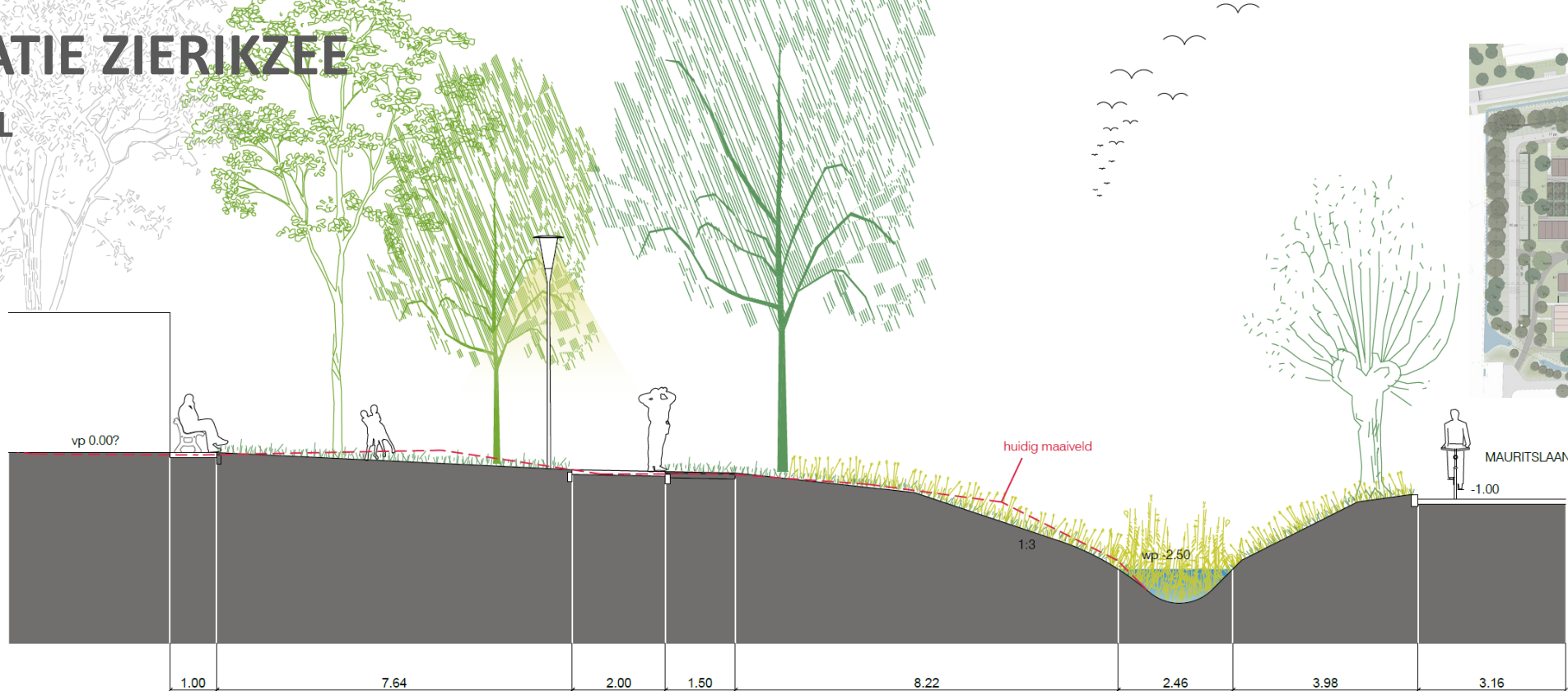


Profiel B principeprofiel karrespoor



LOCATIE ZIERIKZEE

PROFIEL



Grootformaat betontegels, blokvorbund, formaat 50x50cm, kleur antraciet grijs (Leverancier Esticon/meteoor beton)

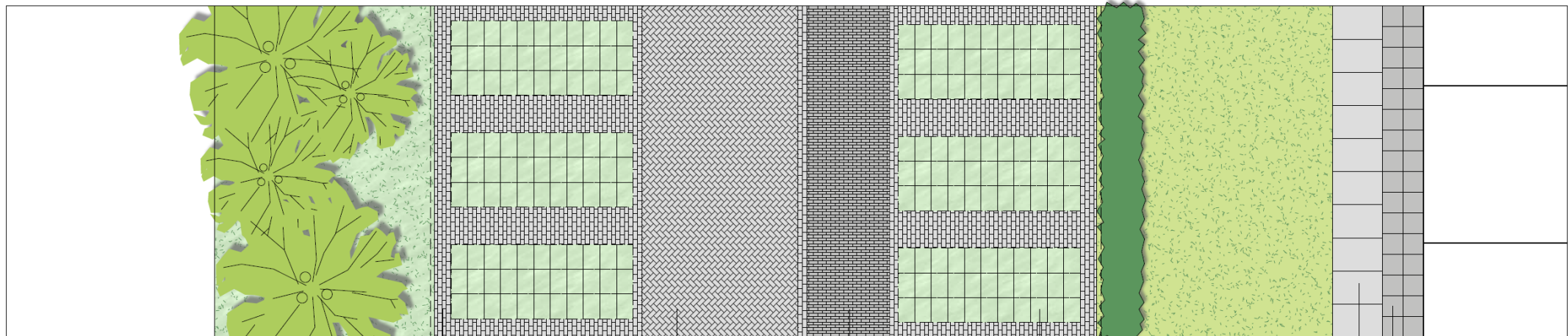
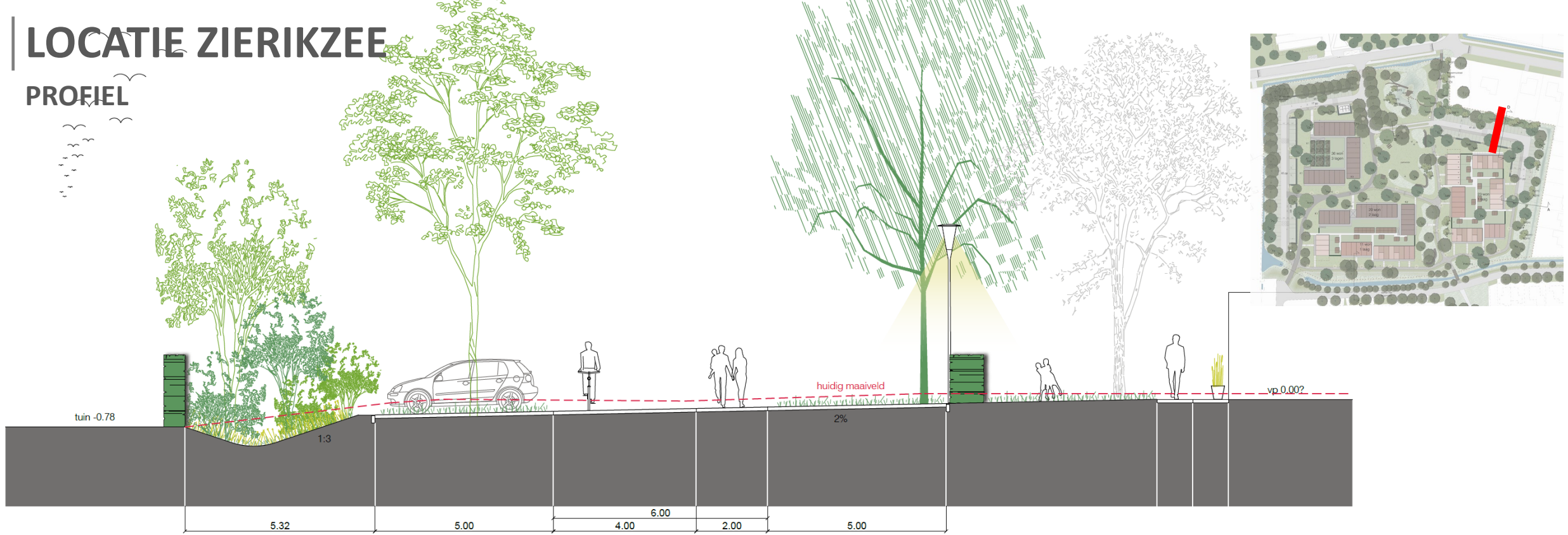
Grootformaat betontegels, 120 x 80cm, kleur lichtgrijs (Leverancier Esticon, Meteoor beton)

Grasbetontegel, kleur grijs, 60x40x15cm

Bestaande rijbaan

LOCATIE ZIERIKZEE

PROFIEL



Betonstraatsteen keiformaat, kleur: lichtgrijs, halfsteensverband

Betonstraatsteen keiformaat, kleur: lichtgrijs, keperverband

Betonstraatsteen dikformaat, kleur: basalt toplaag zwart/antraciet halfsteensverband

Grasbetontegel, kleur grijs, 60x40x15cm

Grootformaat betontegels, 120 x 80cm, kleur lichtgrijs (Leverancier Esticon, Meteor beton)

Grootformaat betontegels, blokverband, formaat 50x50cm, kleur antraciet grijs (Leverancier Esticon/meteor beton)

LOCATIE ZIERIKZEE

GROENSTRUCTUUR



-  Biodivers parkgebied, gemaaid gras met diversiteit aan bomen, bestaande bomen verrijken
-  Bloemrijke wadi- en oeverzones, met struiken en bomen, extensief beheer
-  Kruiden- en Faunarijk grasmengsel
-  Gevarieerde groene rand, bomen, struweel, knotwilgen en hagen
-  Collectieve binnentuin (privé)
-  Zeeuwse haag
-  Ligusterhaag (wintergroene erfafscheiding)
-  Klimplanten
-  Biodiversiteitsbosje (vogelbosje)
-  Solitaire bomen blikvangers

LOCATIE ZIERIKZEE

BEELDKWALITEIT OPENBARE RUIMTE - GROEN



Bestaande landschappelijke randen, bomen en watergang handhaven, waar mogelijk natuurvriendelijke oevers creëren met bloem- en kruidenrijk oevermengsel



Gemaaid gras (intensief) met diversiteit aan bomen



Wadi's, bloemrijk wadi mengsel, extensief beheer



Zeeuwse haag (geschoren), Ca 1m hoog



Ligusterhaag 2m, aan buitenzijde hekwerk openbaar gebied, hoogte gelijk met hekwerk, Ligustrum vulgare, 5st /m1

Uitgangspunt voor de beplanting is dat het aansluit bij de streek en de bodem, zoveel mogelijk inheems is en een maximale biodiversiteit oplevert. De sfeer van het park heeft een natuurlijk karakter en sluit qua groenstructuur aan op het Kaaskenswater en het Waterveld voor flora en fauna. De basis van het klimaatadaptief park bestaat uit gras met bomen, bloemrijke wadi's en oevers.

Zeeuwse haag als omlijsting (parkeren uit het zicht)

LOCATIE ZIERIKZEE

BESTAANDE BOMEN VERRIJKEN MET NIEUWE VARIATIE AAN BOOMSOORTEN



Fraxinus ornus



Acer campestre



Tilia cordata



Sorbus Aria "Magnifica"



Prunus avium



Corylus avalana



Pterocarya rhoifolia Kyotot Convention



klimboom



Nyssa sylvatica



Acer campestre



Quercus robur

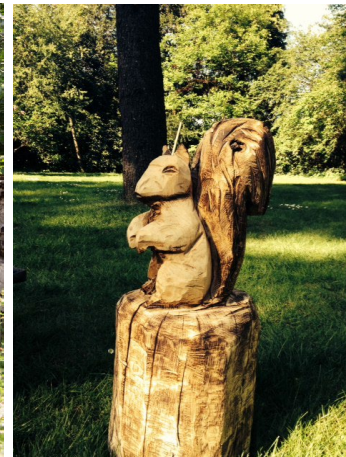
LOCATIE ZIERIKZEE

HERGEBRUIK GEKAPTE BOMEN

Takkenrillen en stammenwanden voor dieren (schuilplek amfibieën, egels, veldbosmuizen, marterachtigen)

Houtkunstwerken

Speelaanleiding/ zitelementen



LOCATIE ZIERIKZEE

INRICHTINGSELEMENTEN EN SPEELVOORZIENINGEN



Paaltop: type Prunus Afvalbak: type Bammens City Pole Wing

Enkelzitsbank, type Rough & ready Crosswise

Picknickset, type Rough & ready

Eenvoudige houten plankier over watergang



Steltenpad



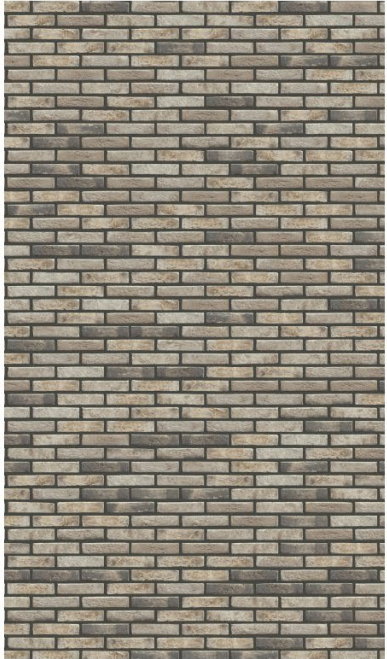
Speel- en klimboom



Boomvlonder met glijbaan

LOCATIE ZIERIKZEE

KLEUR EN MATERIAALGEBRUIK WONINGEN



LOCATIE ZIERIKZEE

IMPRESSIE



NB. Beelden zijn indicatief, er kunnen geen rechten aan worden ontleend.

LOCATIE ZIERIKZEE

IMPRESSIE



NB. Beelden zijn indicatief, er kunnen geen rechten aan worden ontleend.

LOCATIE ZIERIKZEE

IMPRESSIE



NB. Beelden zijn indicatief, er kunnen geen rechten aan worden ontleend.

LOCATIE ZIERIKZEE

IMPRESSIE



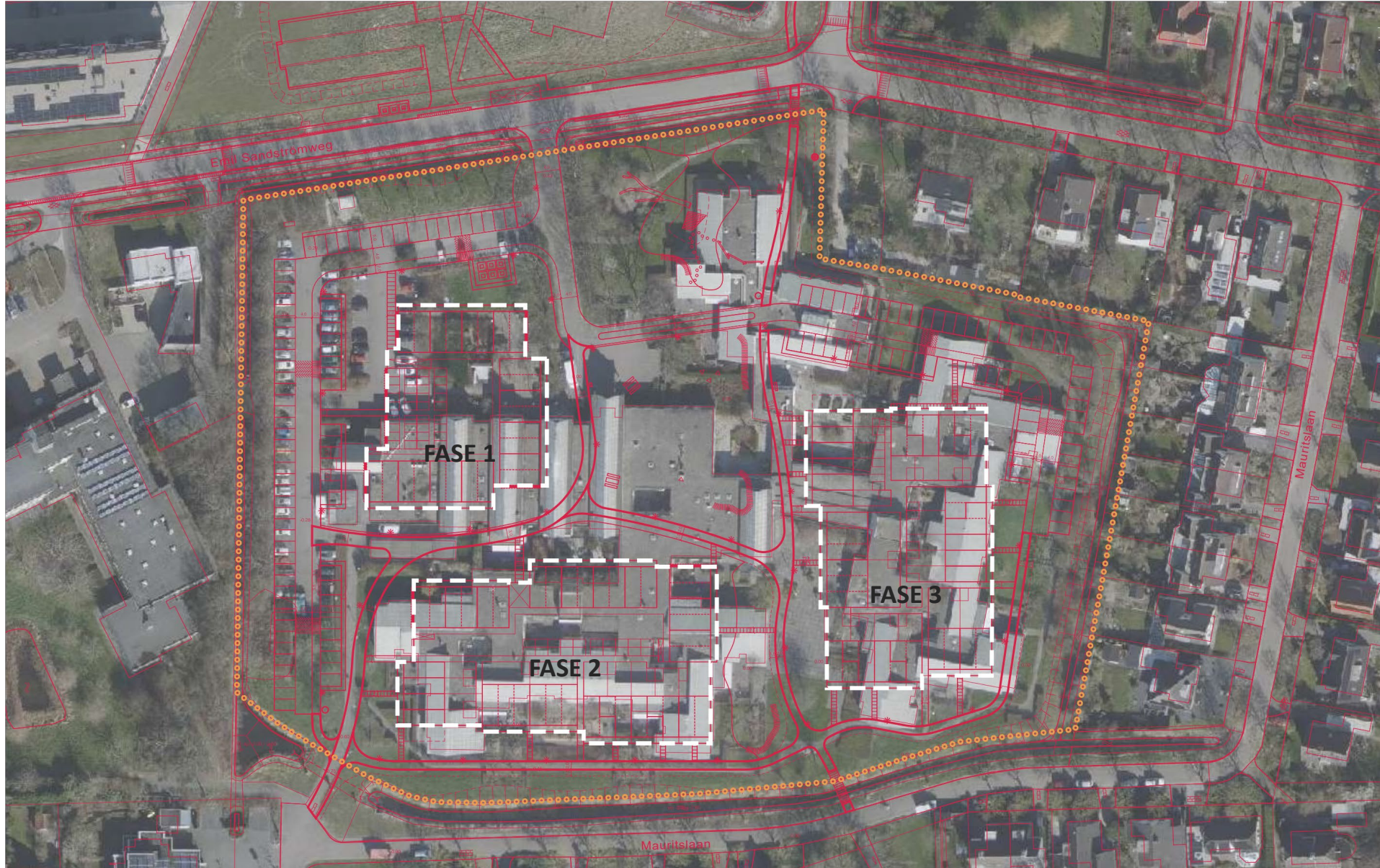
LOCATIE ZIERIKZEE

GEVELAANZICHT



LOCATIE ZIERIKZEE

STAPSGEWIJZE ONTWIKKELING



LOCATIE ZIERIKZEE

DEFINITIEF ONTWERP 3 COMPACTE WOONCLUSTERS
IN COLLECTIEF en KLIMAATADAPTIEF PARKGEBIED

